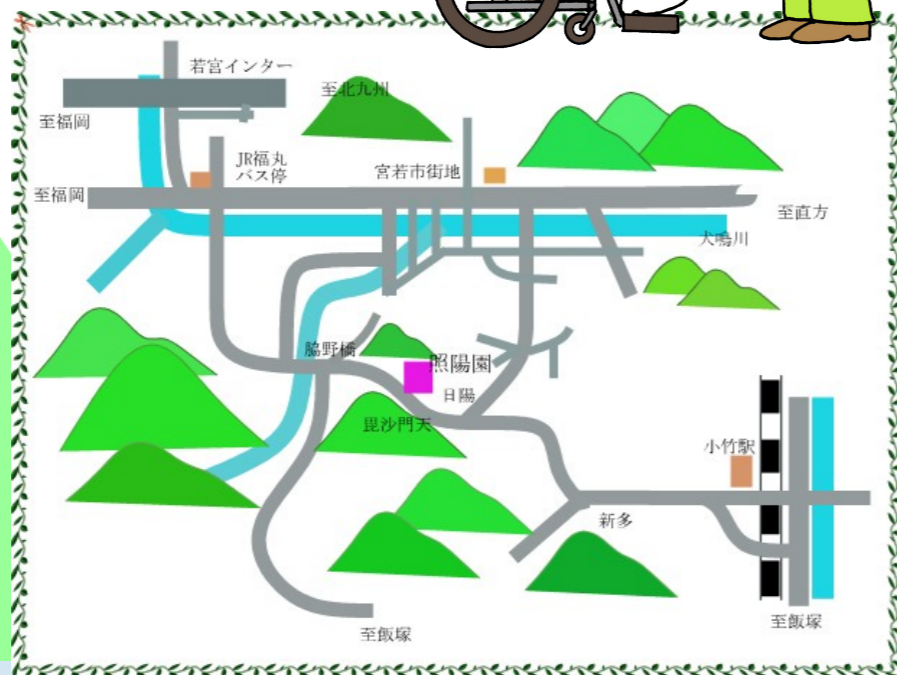
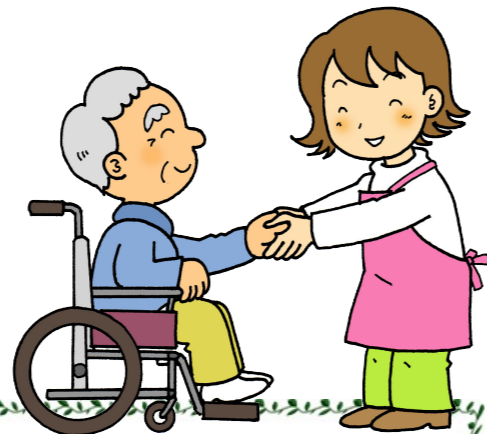
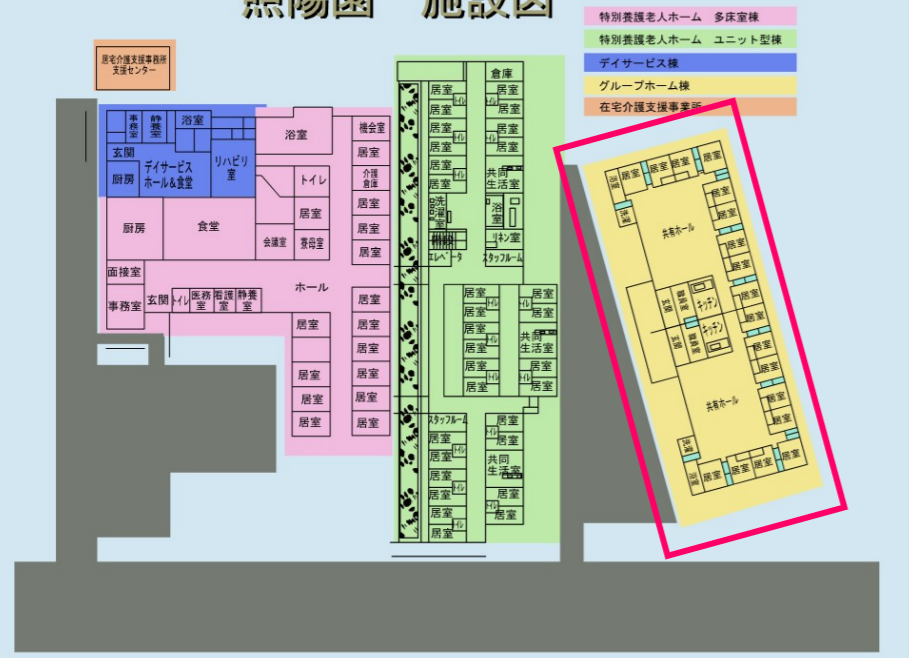


地域に密着した
新しい環境が
生活を
豊かに
変える



照陽園 施設図



環境

照陽園は、宮若市の郊外、日陽(ひなた)の山間に位置し、名所の毘沙門天山などが近くにあります。また、介護施設として、特別養護老人ホーム照陽園を母体として、デイサービス、グループホーム、居宅介護支援事業所、在宅介護支援センター(宮若市委託)など、総合的に施設も充実しており、ご利用者様のさまざまなニーズにすばやく対応できる環境が整っております。

照陽園 グループホーム 相談窓口
電話 0949-32-5100 いつでもお気軽に相談ください。
照陽園ホームページ <http://shoyouen.or.jp>

照陽園 グループホーム

ここからはじまる
新しい生活



社会福祉法人 宮田福祉会
福岡県宮若市磯光2159-1
電話 0949-32-5100
福岡県指定事業所番号 4075500431

照陽園 グループホーム

サービス内容

地域に密着し、家庭的なゆったりとした雰囲気の中で、お年寄りの方が安心して暮らせるよう、残存機能を引き出しながら、一人一人の症状にあわせた介護を目指します。



共用スペース

利用対象者

介護保険で、要介護と認定を受けて、軽度の認知症があり、日常生活が概ね自立している方

施設概要

法人名 社会福祉法人 宮田福祉会
所在地 福岡県宮若市磯光2159-1
名称 照陽園グループホーム

設備概要

定員 2ユニット 18名(個室)
構造 鉄筋コンクリート 平屋建 (768㎡)
設備 居室18 食堂 台所 居間 浴室 等

利用手続き

入居ご希望の方は当施設へ直接ご連絡ください。



浴室



居室は全室、トイレ・洗面付き
ゆったりとした共有空間の食堂と居間では、くつろいだ時間がもてます。



外出支援



山笠



芋ほり



書道



入居希望や、その他くわしい内容につきましては、お気軽に、いつでも当園にご相談ください。
まずは見学を！(何時でも可能です) 0949-32-5100

利用料金(1日あたり)

保険適用利用料

(介護予防)認知症対応型共同生活介護		短期利用生活介護(ショートステイ) 利用者の心身の状況、若しくはその家族の諸事情等により、介護者の身体的及び精神的負担の軽減等を図るために、施設で一時的なサービスを提供いたします	短期利用共同生活介護(ショート)	
介護度	単位		介護度	単位
要支援2	7,490	要支援2	7,770	
要介護1	7,530	要介護1	7,810	
要介護2	7,880	要介護2	8,170	
要介護3	8,120	要介護3	8,410	
要介護4	8,280	要介護4	8,580	
要介護5	8,450	要介護5	8,740	

医療連携加算		370	370
認知症専門ケア加算(I)		30	
サービス体制強化加算(Ⅲ)		60	60
栄養管理体制加算 1月		300	
口腔衛生管理体制加算 1月		300	
看取り介護加算	死亡以前45日以上31日以下	720	
	死亡以前4日以上30日以下	1,440	
	死亡以前2日又は3日	6,800	
	死亡日	12,800	
初期加算(入居から30日以内 入院後の再入居も同様)		300	
入退院支援(1月に6日を限度)		2460	
介護職員処遇改善加算(Ⅱ)		1月につき 所定単位×178/1000	

※ 個人負担は介護負担割合証に記載された割合(1割、2割、3割)の額となります。

その他の利用料

項目	費用	備考	費用	備考
家賃	25,000	月	840	月(25,000円)
食材料費	45,000	1日(1,500円)	1,500	朝350 昼600 夕550
水道光熱費	12,000	1日(400円)	400	月 12,000円
おやつ代	3,000	1日(100円)	100	1回
寝具代	1,800	1日(60円)	60	1日
預り金管理				

※ その他 写真代、おむつ代、理美容、教養娯楽費は実費